

## Nylofor/Twilfix®方形立柱 & Ballstop®矩形立柱

### 1 范围

Nylofor/Twilfix®方形立柱由钢带 (Sendzimir) 连续热浸镀锌后再喷涂聚酯涂层制成。

Nylofor/Twilfix®立柱带有盲铆螺母（插入件），用于安装带有Nylofor/Twilfix®夹具和盖板的网片。

#### 1.1 参考标准

- EN 10346: 连续热浸镀锌钢带产品 - 交付技术条件。
- ISO 9227: 人工环境中的腐蚀试验: 盐雾试验。
- ISO 16474-3: 油漆和清漆 - 暴露于实验室光源的方法 - 第3部分: 荧光紫外灯。

### 2 原材料

#### 2.1 基础钢材

化学成分: 见表1

表1: 化学成分	
元素	%
C	≤ 0.20
Si	最高0.60
Mn	最高1.70
P	最高0.12
S	最高0.045

钢材符合欧洲标准EN 10346.

钢材牌号: S250。

钢带经连续热浸镀锌处理, 符合EN 10346 Z275。

根据EN 10346, 如果使用DX51D级钢材, 则拉伸强度至少应为270 N/mm<sup>2</sup>。

#### 2.2 聚酯

聚酯不含铅和镉。

页码: 1 / 7  
 日期: 06-10-2020  
 版本更新: 13-07-2020

审核:  
 Kris Van Waes  
 产品经理

批准:  
 Dries Declercq  
 质量经理

技术数据表  
 TDS-05-91

## Nylofor/Twilfix®方形立柱 & Ballstop®矩形立柱

### 3 特性

#### 3.1 尺寸和公差

Nylofor/Twilfix®立柱尺寸：60 x 60 x 1.50 mm

Ballstop®立柱尺寸：80 x 60 x 2.5 & 120 x 60 x 3mm

立柱截面公差：± 0.35 mm

板厚公差：± 10 %

高度公差：

立柱高度 ≤ 2000 mm：± 5 mm

立柱高度 > 2000 mm：± 10 mm

盲铆螺母（插入件）：M8，由镀锌钢材制成。

#### 3.2 Twilfix®/Nylofor®立柱

**表2: Nylofor/Twilfix®中间和末端立柱的尺寸**

护栏高度 (mm)	立柱高度 (mm)	立柱截面 (mm)	插入件数量/立柱	SAP码 RAL 6005
(适用于弯曲臂)	592	60x60x1.5	2	7081951
630	1000	60x60x1.5	3	7081955
1030	1500	60x60x1.5	5	7081959
1230	1800	60x60x1.5	6	7081963
1430/1530	2100	60x60x1.5	7	7081970
1630/1730	2400	60x60x1.5	7	7081979
1830/1930	2500	60x60x1.5	7	7081983
2030	2700	60x60x1.5	9	7082007
2430	3100	60x60x1.5	9	7082011
2430	3400	60x60x1.5	9	7082015

页码：2 / 7

日期：06-10-2020

版本更新：13-07-2020

审核：

Kris Van Waes

产品经理

批准：

Dries Declercq

质量经理

技术数据表  
 TDS-05-91

## Nylofor/Twilfix®方形立柱 & Ballstop®矩形立柱

**表3: Nylofor/Twilfix®方形转角立柱的尺寸**

护栏高度 (mm)	立柱高度 (mm)	立柱截面 (mm)	插入件数量/立柱	SAP码 RAL 6005
630	1000	60x60x1.5	6	7082019
1030	1500	60x60x1.5	10	7082023
1230	1800	60x60x1.5	12	7082027
1430/1530	2100	60x60x1.5	14	7082031
1630/1730	2400	60x60x1.5	14	7082035
1830/1930	2500	60x60x1.5	14	7082039
2030	2700	60x60x1.5	18	7082049
2430	3100	60x60x1.5	18	7082053
2430	3400	60x60x1.5	18	7082057

以下Nylofor/Twilfix®方形立柱也可根据要求提供。

焊接在金属底板上的中间立柱也可根据要求提供。

根据生产工厂的实际情况，底板可由以下材料制成：

- 电镀锌钢
- 光亮钢，焊接后再热浸镀锌

**表4: Nylofor/Twilfix®方形中间立柱的尺寸，焊接在底板上**

护栏高度 (mm)	立柱高度 (mm)	立柱截面 (mm)	插入件数量/立柱	底板尺寸 (mm)
630	674	60x60x1.5	3	130x130x8
1030	1074	60x60x1.5	5	130x130x8
1230	1274	60x60x1.5	4	130x130x8
1430	1474	60x60x1.5	4	130x130x8
1530	1574	60x60x1.5	5	130x130x8
1630	1674	60x60x1.5	5	130x130x8
1730	1774	60x60x1.5	5	130x130x8
1830	1874	60x60x1.5	5	130x130x8
1930	1974	60x60x1.5	5	130x130x8
2030	2074	60x60x1.5	7	200x200x8
2230	2274	60x60x1.5	6	200x200x8
2430	2474	60x60x1.5	8	200x200x8

页码: 3 / 7

日期: 06-10-2020

版本更新: 13-07-2020

审核:

Kris Van Waes

产品经理

批准:

Dries Declercq

质量经理

技术数据表  
 TDS-05-91

## Nylofor/Twilfix®方形立柱 & Ballstop®矩形立柱

### 3.3 Ballstop®立柱

表5: Ballstop®矩形立柱的尺寸

护栏高度 (mm)	立柱高度 (mm)	立柱截面 (mm)	插入件数量/ 立柱	SAP码 RAL 6005	每个托盘的 立柱数
2030	2600	80x60x2.5	9	7083472	60
2430	3100	80x60x2.5	9	7083471	48
2030+1030=3060	3700	80x60x2.5	14	7083473	48
2030+2030=4060	4800	120x60x3	18	7083474	36

其他颜色可根据要求提供。

### 3.4 拉伸强度

S250级Sendzimir钢的规定强度值:

- 拉伸强度: 至少330 N/mm<sup>2</sup>
- 屈服强度: 至少250 N/mm<sup>2</sup>

如果使用DX51D级Sendzimir钢, 则拉伸强度至少应为270 N/mm<sup>2</sup>。

## 4 涂层

### 4.1 金属涂层

Sendzimir钢板 (Z275) 上的锌层厚度符合EN 10346。

测量三次, 取平均值, 且两面都应测量确定。

### 4.2 聚酯涂层

**厚度:** 至少60 μm (10次测量的平均值)

**颜色:** 标配绿色RAL 6005和白色RAL 9010。

其他颜色可根据要求提供, 见技术数据表TDS-99-03。(聚酯涂层)

**附着力:**

用尖锐的硬质金属雕刻工具划两道痕, 划痕穿透金属, 且以30° ± 5°的角度相交。用刀尖撬起30°的尖端。

涂层与金属的剥离距离不能超过5 mm。

**聚酯涂层的耐盐雾性能:**

根据ISO 9227, 盐雾试验1000小时后, 涂层切口处的附着力损失不能超过10 mm。

 页码: 4 / 7  
 日期: 06-10-2020  
 版本更新: 13-07-2020

 审核:  
 Kris Van Waes  
 产品经理

 批准:  
 Dries Declercq  
 质量经理

技术数据表  
TDS-05-91

## Nylofor/Twilfix®方形立柱 & Ballstop®矩形立柱

**抗紫外线性能：**符合ISO 16474-3。

1000小时QUV试验之后，用纯水冲洗，以 $\Delta E^*$ 表示的色差不超过3。

光泽损失值：1000小时QUV试验之后，用纯水冲洗，然后进行测量，测得损失值不超过初始值的50%。

### 5 包装

Twilfix/Nylofor立柱在木托盘上打包，每个托盘50根立柱。

每个托盘上的Ballstop立柱数量见表5。

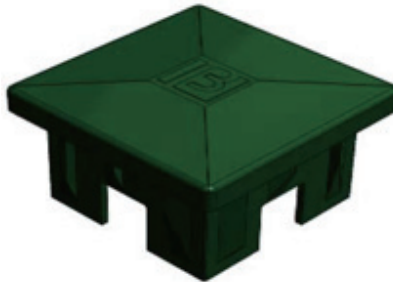
然后用带抗紫外线箔纸的弹性薄膜保护托盘。

托盘每侧都应粘贴标识标签，标签内容包括：SAP码、产品描述、立柱数量和颜色。

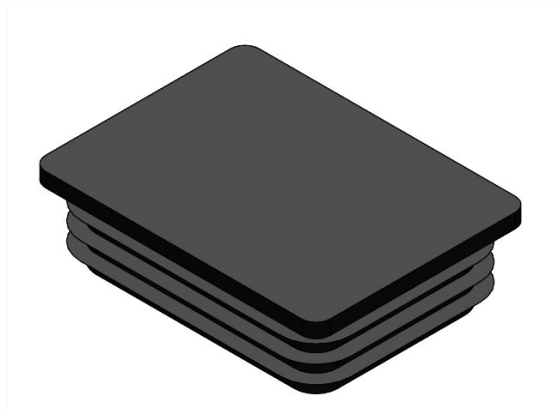
### 6 附件

#### 6.1 立柱盖子

Twilfix/Nylofor立柱配有带Betafence标志的塑料盖子。



Ballstop立柱配有黑色盖子。



页码：5 / 7  
日期：06-10-2020  
版本更新：13-07-2020

审核：  
Kris Van Waes  
产品经理

批准：  
Dries Declercq  
质量经理

技术数据表  
TDS-05-91

## Nylofor/Twilfix®方形立柱 & Ballstop®矩形立柱

### 6.2 螺栓型底板

Twilfix/Nylofor 60x60中间立柱可通过螺栓固定到金属底板上



表5: 适用于60x60mm立柱的螺栓型底板

RAL	SAP码
6005	7080886
7016	7080885
HDG	7080884

### 6.3 适用于Paladin网片的平盖板

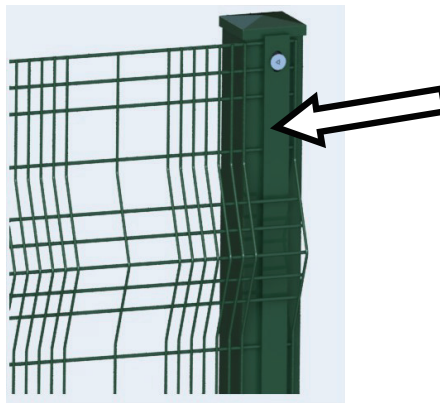


表6: 适用于Paladin网片的平盖板

护栏高度 (mm)	盖板长度 (mm)	盖板截面 (mm)	SAP码	SAP码
			RAL 6005	RAL 9005
1230	1210	25x5	7050955	7048278
1830	1800	25x5	7050992	7050555
2030	2050	25x5	7050993	7053087
2430	2450	25x5	7050551	7050552

页码: 6 / 7

日期: 06-10-2020

版本更新: 13-07-2020

审核:  
Kris Van Waes  
产品经理

批准:  
Dries Declercq  
质量经理

技术数据表  
TDS-05-91

## Nylofor/Twilfix®方形立柱 & Ballstop®矩形立柱

### 6.4 适用于NYL 2D/2DS/F网片的U型盖板



表6: 适用于NYL 2D/2DS/F网片的U型盖板

护栏高度 (mm)	盖板长度 (mm)	盖板截面 (mm)	SAP码 RAL 6005	备注
1830	1834	58x35x3	7082443	-
2030	2034	58x35x3	7082444	-
2230	2234	58x35x3	7082445	-
2430	2434	58x35x3	7082446	-
1030	1034	58x35x3	7082447	-
-	2019	58x35x3	7082448	重叠使用
-	1019	58x35x3	7082449	重叠使用



页码: 7 / 7  
日期: 06-10-2020  
版本更新: 13-07-2020

审核:  
Kris Van Waes  
产品经理

批准:  
Dries Declercq  
质量经理