

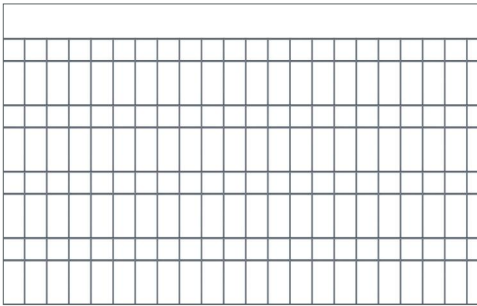


征途S Zenturo® Super网片系列

网片

Zenturo® Super是设计感强的护栏解决方案。双水平钢丝，网片平整，强度更高，可用作单张网片或用于创建石笼石墙。

产品详情



优势

超高强度

Zenturo Super网片的网格尺寸更小（与Zenturo Classic网片相比），因此强度更高。

功能设计

Zenturo Super网片的网格比Zenturo Classic更小，因此强度更高，更为坚固，非常适合石笼石墙的建设。搭配立柱、十字头固定器以及各类填充材料形成完整的围栏系统，具有创造性的个性化美感。

易于安装

Zenturo Super网片可与Bekaclip立柱或Zenturo立柱组合使用，适用于石笼石墙。

完整的围栏系统

完整的Zenturo Super围栏系统包括具有多种不同高度的网片，可搭配具有特殊固定系统的2种立柱，还适配Zenturo Classic平开门。通过这些方式，实现不同的围栏防护系统。

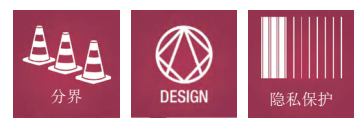
安全级别



应用



用途



网片

Zenturo Super网片是具有双层(2D)交替水平钢丝的平整网片, 强度更高。网片宽度为2005 mm, 可选高度范围为655 mm至2005 mm。

网格尺寸: 100 x 50和50 x 50 mm

水平钢丝直径: 5.00 mm

垂直钢丝直径: 4.15 mm

另外, 我们还开发了特殊种类的网片(钢丝直径为3.80 mm), 以固定在石笼墙顶部(石笼墙填满之后)。标准色为灰色(BF7016M)。

立柱和固定系统

Zenturo立柱(可用于混凝土或底板安装)

Zenturo立柱为矩形管状立柱, 横截面为120x40mm, 壁厚为2.00 mm。镀锌及聚酯涂层双层防腐, 经久耐用。

门

Zenturo Super系统可轻松结合Zenturo Classic平开门形成完整的系统(单扇)。

涂层技术

网片由镀锌钢丝制成, 然后喷涂粘合层, 与表面聚酯涂层(至少100微米)完美粘合。

立柱内外侧均按照欧洲标准EN 10346镀锌(两侧镀锌层总厚度至少为275g/m²), 再喷涂粘合层和聚酯涂层(至少60微米)。

颜色

标准颜色为灰色BF7016M

可根据客户提供其他颜色

网片填充物

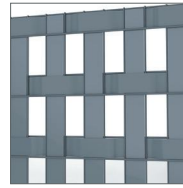
搭配各种独特的现代化填充物, 实现个性化的设计:

Zenturo Super无需更换护栏即可改变风格。



栅格

方形和矩形塑料元件完美地融入网片的不同网格尺寸: 100x100、100x50和50x50毫米。栅格可轻松嵌入到网片内, 并可用于在围栏上形成不同的图案, 目前已有灰色栅格提供。



柔性塑料条

柔性塑料条有2种宽度可供选择(44mm用于50mm的网格宽度, 以及94mm用于100mm的网格)。可在垂直和水平方向上通过面板网格进行编织。单卷长度50m(按长度切割), 灰色。

附件可随时安装。Zenturo Super便于您在不改变围栏的情况下更新您的风格。

ZENTURO® SUPER规格

围栏高度 mm	网格尺寸 宽度×高度 - mm	混凝土安装所需的 Bekaclip立柱长度* mm	Bekaclip立柱—每 根立柱的托架数量*	Zenturo立柱 立柱长度120 x 40 mm	每根Zenturo立柱所需的 十字头固定夹数量
655	2005 x 655	1100	2	1100	2 x 3
955	2005 x 955	1500	2	1500	2 x 4
1255	2005 x 1255	1700	3	1700	2 x 5
1555	2005 x 1555	2000	3	2000	2 x 6
1705	2005 x 1705	2300	4	2400***	2 x 7**
2005	2005 x 2005	2500	4	2700***	2 x 8**

* 仅适用于用混凝土中的立柱安装Zenturo Super网片、平直护栏。对于石笼墙安装, 仅使用Zenturo立柱概念。

** 两块网片在顶端组合时, 可能需要额外的插入件。

*** 将面板用作石笼石墙时, 请查看安装说明。(Zenturo手册)

配合ZENTURO SUPER面板填充物

栅格 宽x高 (mm)	柔性塑料条 宽度x卷长 (mm x m)	穿孔塑料条 宽x高 (mm)
50 x 50	44 x 50	44 x 1700 / 2000
100 x 50	94 x 50	-
金属灰	灰色	不锈钢原色

